
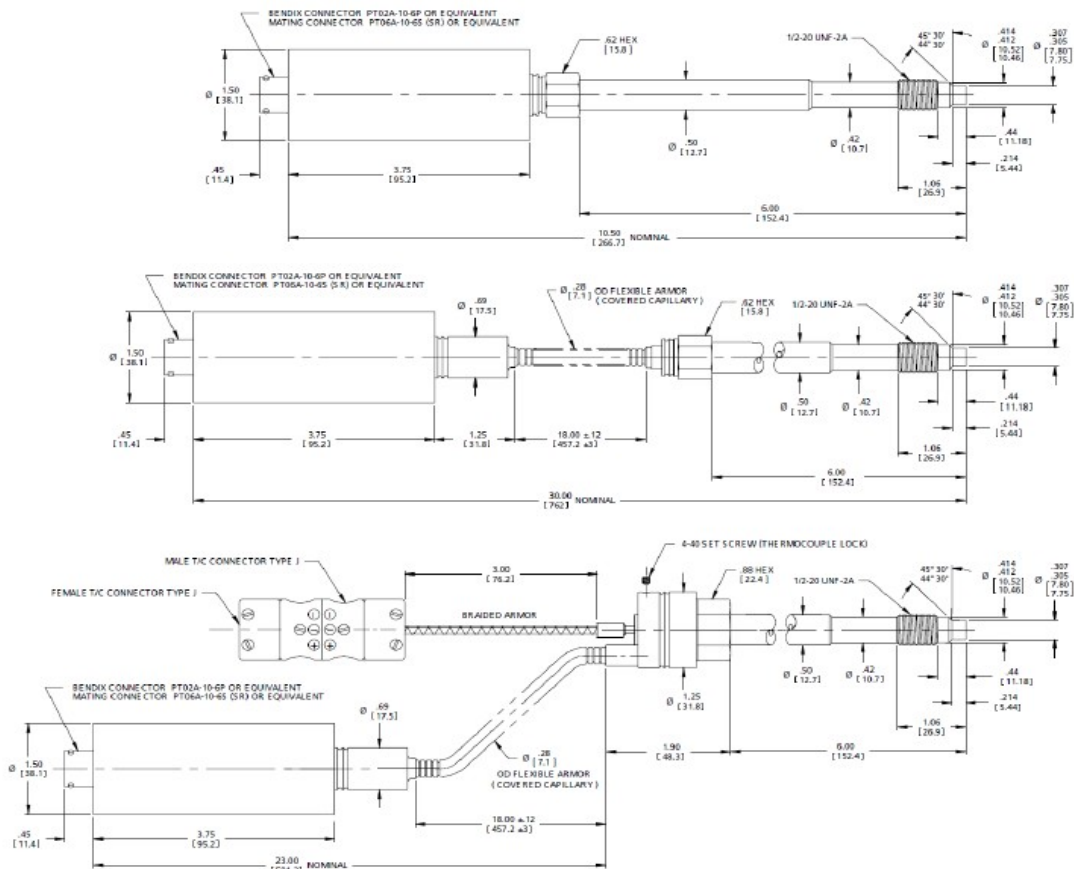


<p>Czujniki ciśnienia stopionego polimeru serii ECHO</p> 		<p>Cechy :</p> <ul style="list-style-type: none"> - 2 lata gwarancji i 60 lat doświadczenia firmy Dynisco - Dokładność lepsza niż 0,5% zakresu sygnał wyjściowy mV/V lub mA lu 0-10V - zakres pomiarowy (FS) od 0-200 do 0-700bar - możliwość integracji z termoparą - Kalibracja boczniowa do kalibrowania z wyświetlaczem <p>Opis: Czujniki ciśnienia serii VS są idealnym rozwiązaniem dla pomiaru ciśnienia polimeru w ekstruderze. Zapewnia łatwą instalację w standardowym gnieździe 1/2"20UNF. Gwarantują powtarzalność ±0,2%. Gwarantują wysoką jakość przy niskich kosztach. Membrana jest pokryta Azotkiem Tytanowo Glinowym</p>	
<p>DANE TECHNICZNE</p>			
<p>Charakterystyka pracy</p>		<p>Charakterystyka mechaniczna</p>	
<p>Zasilanie</p> <p>Sygnał:</p> <p>Dokładność:</p> <p>Powtarzalność:</p> <p>Max. Temp. Pracy głowicy</p> <p>Max. Przeciężenie:</p> <p>Zakresy pomiarowe (bar)</p> <p>Jednostki</p> <p>Wyrównanie zera (±%FS):</p> <p>Ustawianie zera (±%FS):</p> <p>Opór mostka opór obciążający opór izolacji</p> <p>Bocznik kalibracyjny Przesunięcie zera z temperaturą:</p>	<p>mV/V:10-12Vdc; mA, V:14-30Vdc</p> <p>3,33vV/V, 4-20mA, 0-10V</p> <p>±0,5% FS</p> <p>±0,2% FS</p> <p>85°C dla mA i V 120°C dla mV/V</p> <p>1,5 wartość FS</p> <p>2C, 3,5C, 5C, 7C</p> <p>PSI, Bar, kG/cm²,MPa</p> <p>mV/V-brak, V-15% mA±20%</p> <p>mV/V:±10%;mA, V±0,5%</p> <p>mV/V min. 345Ω</p> <p>1,1kΩ max</p> <p>mV/V:1000 MΩ @ 50Vdc</p> <p>mA ,V: 100 MΩ @ 50Vdc</p> <p>80%FS ±1%FS</p> <p>3 bar/100°C (25 PSI/100F)</p>	<p>Technologia czujnika</p> <p>Temperatura na membranie</p> <p>Materiał membrany</p> <p>Montaż</p> <p>Połączenie elektryczne</p> <p>Moment dokręcenia</p> <p>Czujnik temperatury (opcja)</p> <p>Zalecane akcesoria:</p> <p>Zestaw do wykonania gniazda</p> <p>Zestaw do czyszczenia gniazda</p> <p>Wtyczka</p>	<p>4-ramienny tensometryczny mostek Wheastone'a</p> <p>300°C gł na trzpieniu 350°C gł. na giętkiej kapilarze</p> <p>17-4 PH SST</p> <p>1/2"20UNF , M14, M18, M22, 45°Pow. Uszczelniająca</p> <p>6pin lub Hirschman max. 60Nm</p> <p>TC J lub K lub PT100</p> <p>Nr Kat. 200925</p> <p>Nr Kat. 200100</p> <p>PT06A-10-6S(SR)</p>



OZNACZENIA:

ECHO-111-222-333-444-555-666-777-888

111-Sygnal wyjściowy

- MV3=3,33mV/V
- MA4=4-20mA
- VT1=0-10V
- VT2=0-5V

222-Jednostka ciśnienia

- PSI=PSI
- BAR=Bar
- KG2=kG/cm²
- MPA=MPa

333-Zakres ciśnienia (FS)

- R17=1500PSI, 100bar
- R20=3000PSI, 200Bar
- R21=5000PSI, 350Bar
- R22=7500PSI, 500Bar
- R23=10 000PSI, 700Bar

444-gniazdo montażowe

- UNF= 1/2"20UNF
- M14=M14x1,5
- M18= M18x1,5
- M22 = M22x1,5

555- złączka

- 6PN = 6-cio pinowa
- HIR = złączka Hirschmanna

666-długość trzpienia

- S06=6inch (15,2cm)
- S09=9inch(22,9cm)
- S12=12inch(30,5cm)

777-długość kapilary

- NFL=bez kapilary
- F18=18inch(45,7cm)
- F30=30inch(76,2cm)

888-Czujnik temperatury (opcja)

- NTR=brak czujnika temperatury
- TCJ=termopara typu J
- TCK= termopara typu K
- RTD=PT100